

KONSERWACJA AUTOKLAWU

CODZIENNIE

- Spuszczanie wody brudnej na koniec dnia

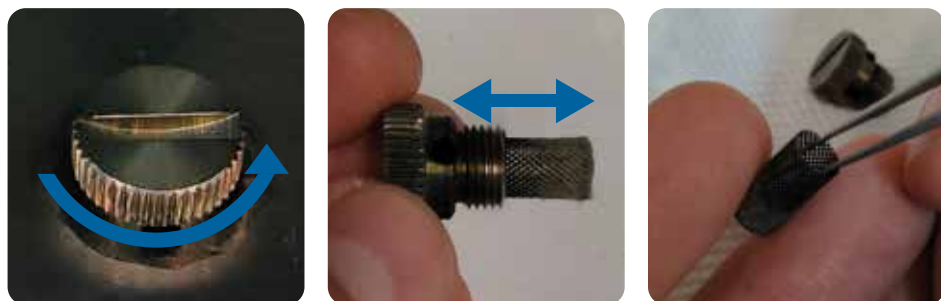


RAZ W TYGODNIU

- Przed jednodniową lub dłuższą przerwą w pracy autoklawu - spuszczenie wody czystej (zalecane spuszczać na weekend i na okres zamknięcia gabinetu)



- Czyszczenie filtra komory (zalecane czyszczenie za pomocą małej pęsety)



- Czyszczenie uszczelki, rantu komory, samej komory oraz filtra pyłowego (zalecane czyszczenie za pomocą gąbki bądź ręcznika papierowego tylko przy użyciu wody, filtr pyłowy najlepiej przedmuchać sprężonym powietrzem)



Czyszczenie zbiorników wody czystej i brudnej za pomocą ręcznika papierowego (najlepiej na sucho z odrobiną wody)



Raz w roku skontaktować się z Stern Weber Polska w celu przeprowadzenia przeglądu technicznego



www.sternweber.pl